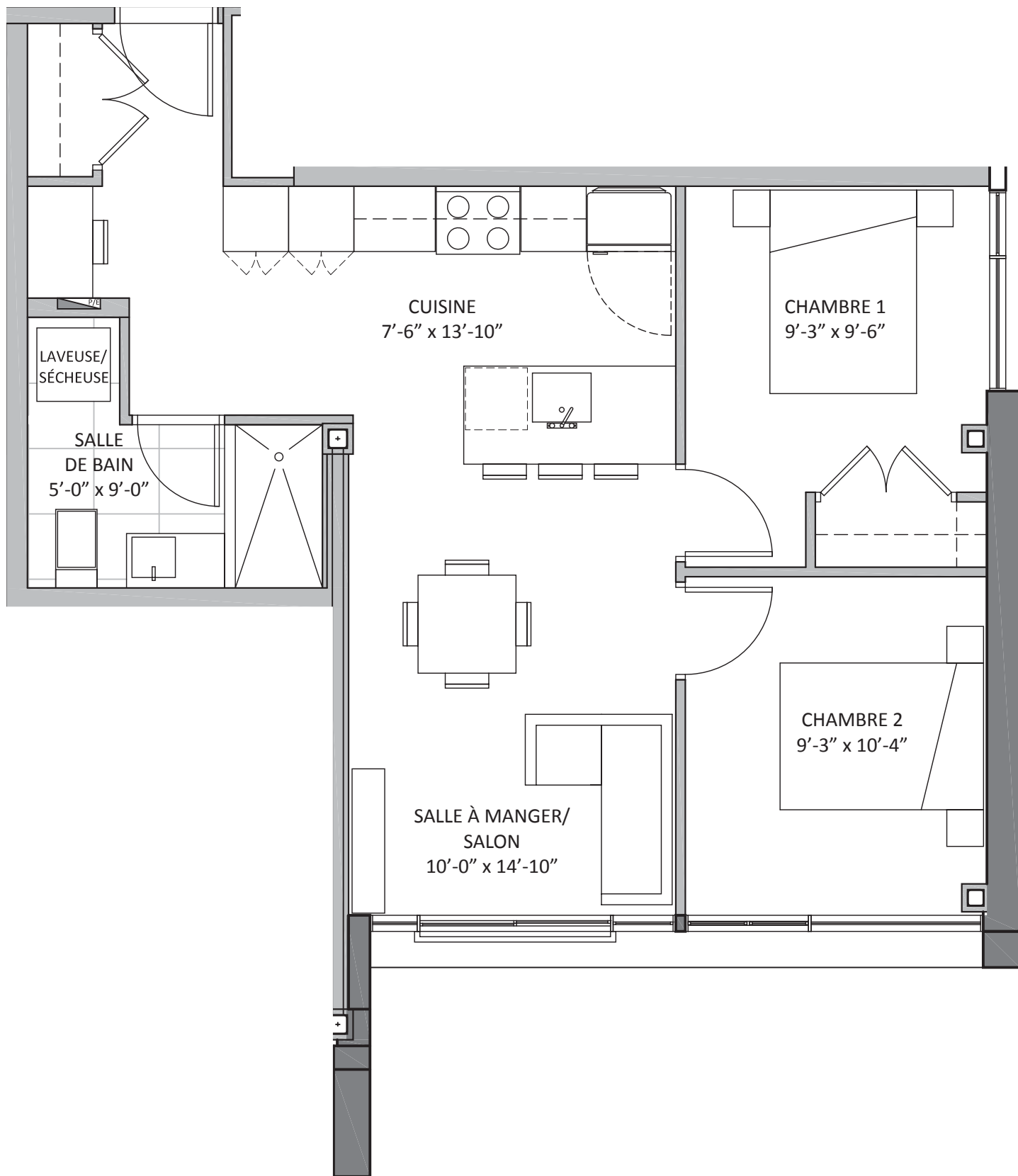


# Rubic

## Unité type E

2 chambres à coucher  
624 pi<sup>2</sup>

- Unités: 205  
305  
405  
504  
604  
704  
804  
904



### NOTES

---



---



---



---

### PRIX

Options \_\_\_\_\_

Stationnement \_\_\_\_\_

Rangement (sous-sol) \_\_\_\_\_

SOUS-TOTAL \_\_\_\_\_

Taxes \_\_\_\_\_

TOTAL \_\_\_\_\_



Remarques : Sujet à changements sans préavis. Voir plans de cuisine pour changements et détails. La superficie brute et les dimensions de pièces montrées sur les plans sont approximatives et peuvent varier. La superficie est calculée au centre des murs extérieurs et au centre des cloisons mitoyennes ou intérieures. La position des fenêtres peut varier d'un étage à l'autre.

**RAYSIDE | LABOSSIÈRE**  
Architecture Design Développement urbain

